

かんたん設定ガイド

はじめにこちらを
お読みください



本製品は、CATV用のケーブル網を利用してインターネットへ接続するための装置です。この1台で、インターネット接続用に情報信号を変換する「モデム」機能に加え、「ルータ」機能、「無線LANアクセスポイント」機能を兼ね備えており、複数のパソコンを同時にインターネットに接続したり、ワイヤレスでパソコンを接続させたり(※)と、多様な環境に対応することができます。

はじめに本紙をお読み頂き、インターネット接続のための基本的な設定をしてください。パソコンをワイヤレスで接続する場合は、次に別紙(シート2)を参照して、セキュリティ設定を行ってください。製品の機能や設定の詳細は、付属のCD-ROM内のユーザーガイドをご覧ください。

(※)本製品は、無線LAN規格 IEEE802.11g に準拠しています。



ご用意ください

- 製品本体(付属) ①
- 電源アダプタ(付属) ②
- LANケーブル ③
- パソコン ④
- シート1: かんたん設定ガイド(本紙)
- シート2: 無線セキュリティ設定ガイド

リンクシス
ワイヤレス&ルータ内蔵ケーブルモデム

製品型番: WCG200-JP

設定ステップ

ステップ ①
パソコンの設定をする
… 本紙 P.3

ステップ ②
機器を接続する
… 本紙 P.4 ~

無線接続の場合

ステップ ③
セキュリティの設定をする
… シート2

接続ケース

- ② - 1 パソコン1台を有線で接続する … P.4
- ② - 2 パソコン1台を無線で接続する … P.6
- ② - 3 複数のパソコンを接続する … P.9

ステップ②の 設定手順を確認しましょう

ステップ②では、
・パソコンの接続方法(有線・無線)
・インターネットへ接続する台数
のケースごとに設定手順が異なります。
右のチャートで接続ケースを確認したら
設定手順の通りに設定をしてください。

パソコンの接続方法は？

a. 有線のみ

b. 無線(ワイヤレス)のみ または
有線と無線の混在

接続するパソコンの数は？

a. 1台

b. 2台以上

接続するパソコンの数は？

a. 1台

b. 2台以上

設定手順	② - 1	② - 1 ▼ ② - 3	② - 1 ▼ ② - 2	② - 1 ▼ ② - 2 ▼ ② - 3

接続例

② - 1

1台のパソコンを、有線でインターネットに接続



② - 2

1台のパソコンを、無線でインターネットに接続



② - 3

2台以上のパソコンを、有線または無線でインターネットに接続



ステップ① パソコンの設定をする

設定 1 IP アドレスの自動取得

(注)

IP アドレスや DNS アドレスがあらかじめ設定されている場合は、設定を変更する前にメモしておきましょう。

Windows XP をご利用の場合

1. [スタート] メニューから [コントロールパネル] を選択します。
[ネットワーク接続] アイコンをダブルクリックします。

※[ネットワーク接続] アイコンが見つからない場合は [ネットワークとインターネット接続] アイコンを先にクリックしてください。

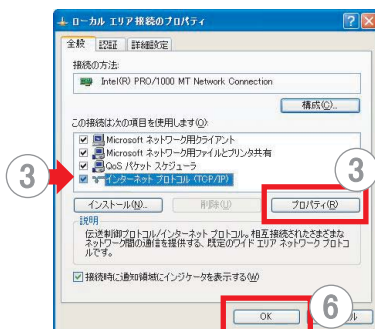
下のステップ2にすすみます。



Windows 2000 をご利用の場合

1. [スタート] メニューから [設定] を選択します。
[ネットワークとダイヤルアップ接続] を選択します。

下のステップ2にすすみます。



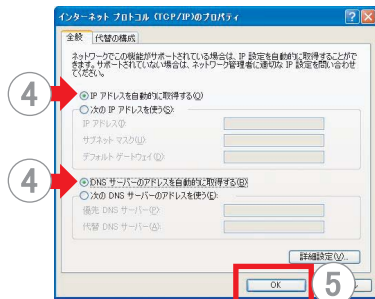
2. [ローカルエリア接続] を右クリックしてメニューから [プロパティ] を選択します。

3. [インターネットプロトコル (TCP/IP)] を選択して [プロパティ] をクリックします。(右図参照)

4. [IP アドレスを自動的に取得する]
[DNS サーバーのアドレスを自動的に取得する]
にチェックします。

5. [OK] をクリックします。

6. [OK] をクリックしてウィンドウを閉じます。



Windows Me/98SE をご利用の場合

1. [スタート] メニューから [設定] - [コントロールパネル] を選択します。
[ネットワーク] アイコンをダブルクリックします。

2. [ネットワークの設定] タブの [現在のネットワークコンポーネント] から [TCP/IP→(お使いのLANカードまたはお使いのLANボード)] を選択して [プロパティ] をクリックします。

3. [IPアドレス] タブをクリックして [IPアドレスを自動的に取得] を選択します。
[ゲートウェイ] タブをクリックして項目に何も入力がないことを確認します。
[DNS設定] タブをクリックして [DNSを使わない] を選択します。

4. [OK] をクリックして設定を完了します。

設定2 インターネットの接続設定の確認

Windows XP をご利用の場合

1. [スタート] - [コントロールパネル] を選択します。
[インターネットオプション] アイコンをダブルクリックします。
※[インターネットオプション] アイコンが見つからない場合は
[ネットワークとインターネット接続] アイコンを先にクリックして
ください。
下のステップ2にすすみます。

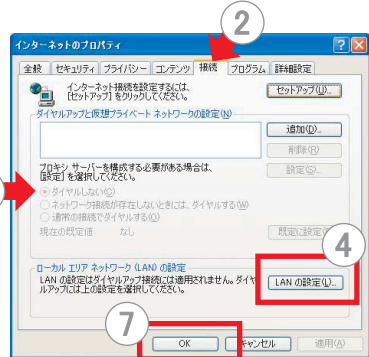


Windows 2000 をご利用の場合

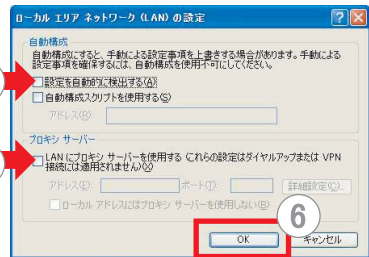
1. [スタート] - [設定] - [コントロールパネル] を選択します。
[インターネットオプション] をダブルクリックします。
下のステップ2にすすみます。

Windows Me/98SE をご利用の場合

1. [スタート] - [設定] - [コントロールパネル] を選択します。
[インターネットオプション] をダブルクリックします。
下のステップ2にすすみます。



2. [接続] タブを開きます。(右図参照)
3. [ダイヤルしない] にチェックされていることを確認します。
4. [LAN の設定] をクリックして画面をひらきます。
5. ついているチェックがあれば外します。
6. [OK] をクリックします。
7. [OK] をクリックしてウィンドウを閉じます。



ステップ② 機器を接続する

ステップ②-1 パソコン1台を有線で接続する

1. 本製品の電源アダプタが背面のPowerポートに
接続されているか確認します。
2. 背面のLANポート1にLANケーブルを差込み、
パソコンのLANポートと接続します。
3. 本製品の電源がONに
なっていることを確認
します。



接続図



インターネットに接続してみましよう

パソコンをインターネットに接続して、本製品が正しく接続されたことを確認しましょう。

Internet Explorerを起動し、アドレスバーにアクセスしたいホームページのアドレスを入力して、キーボードのEnterキーを押してください。ページが正しく表示できれば、設定は成功です。



インターネットに接続できないときは？

1. すべてのケーブルの接続を確認し、パソコンを再起動してください。
2. ガイドをよく読み、はじめからもう一度設定を試みましょう。

1台のパソコンを有線でインターネットに接続する場合は、これで設定作業完了です。

- ➡ 無線で接続する場合は、裏ページの **ステップ②-2** に進んでください。
- ➡ 複数のパソコンを有線で接続する場合は、裏ページの **ステップ②-3** に進んでください。

● 設定画面の表示方法

本製品の設定は、接続したパソコンの Internet Explorer などのWebブラウザから行います。次の手順で、本製品の設定画面にアクセスしてください。

1. Web ブラウザを起動して、アドレス欄に本製品のアドレスを下のように入力し、Enterキーを押します。

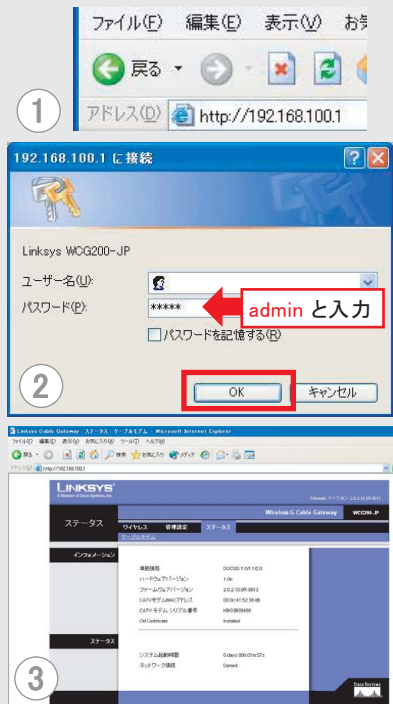
http://192.168.100.1

2. 右のウィンドウが表示されたら、「パスワード」に「admin」と入力して [OK] をクリックします。

ユーザー名	(空欄)
パスワード	admin

- ・ユーザー名は何も入力しません。
- ・admin(半角小文字)は出荷時に設定されている本製品のパスワードです。

3. 設定画面が表示されます。



ステップ②-2 パソコン1台を無線で接続する

接続図



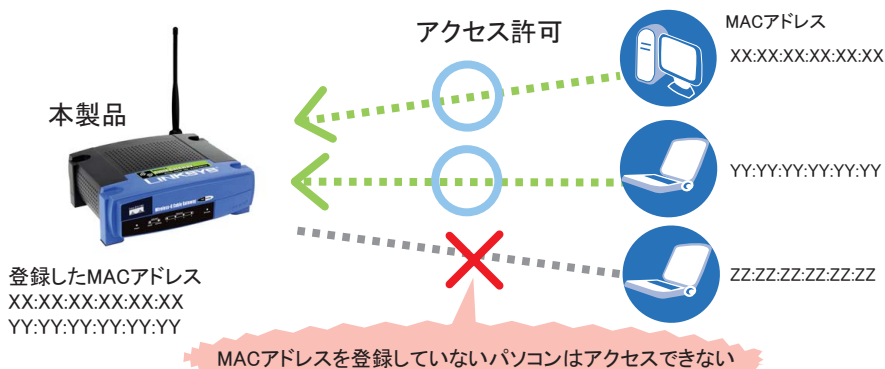
(注)

本製品と無線で接続する場合、パソコンに無線LAN PCカードなどの無線LANアダプタが必要です。あらかじめご利用のパソコンが無線接続に対応していることをご確認の上、設定を行ってください。

設定 1 無線接続を許可するパソコンを登録する

有線接続の場合、直接接続しているパソコンだけが本製品にアクセスすることができますが、無線機能を使用すると、電波の届く範囲にある外部のパソコンからでも自由にアクセスできてしまいます。そのため、無線接続の場合は、本製品への接続を許可するパソコンの「MACアドレス」をあらかじめ登録しておくことで、登録のないパソコンからのアクセスを制限します。(このような機能を「MACアドレスフィルタリング」といいます)。

MACアドレスフィルタリング イメージ



MACアドレスとは？

「MACアドレス」とは、ひとつひとつのネットワーク機器に与えられた固有のID番号で、アルファベットを含む12桁の番号で表記されます。(00:01:2A:3B:4C:ABなど)。

パソコンのMACアドレスを確認しましょう

MACアドレスは一般的に、無線PCカードなど外付けの無線LANアダプタ製品を使用している場合は、製品の裏側(無線LANアダプタ内蔵パソコンの場合はパソコンの裏側)やパッケージに記載されているか、MACアドレスを記載したシールなどが同封されています。MACアドレスがわからない場合は、本紙10ページを参照してご確認ください。

MACアドレスフィルタリング機能により、登録のないパソコンを無線で接続することはできません。はじめにパソコンを有線で接続し、設定画面上でMACアドレスを登録してから、無線で接続します。

MACアドレス登録方法

1. 5ページを参照して本製品の設定画面を開きます。
[ワイヤレス] タブから [ワイヤレス接続制限] のページを開きます。

2. MAC1～20 に、無線接続を許可するパソコンの MACアドレスを入力します。

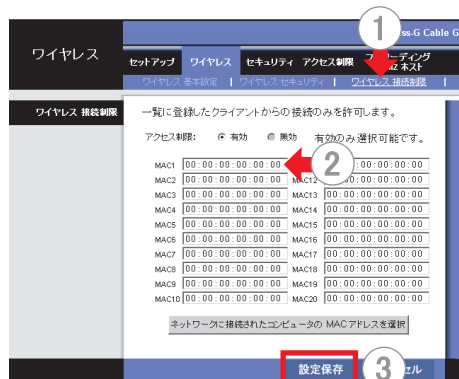
12文字を、2文字ずつコロン(:)で区切って半角で入力してください。

(例)

MACアドレスが 00-01-XX-XX-XX-XX の場合は、
00:01:XX:XX:XX:XX と入力します。

(コロンはなくても登録できます。0001XXXXXXXX)

3. [設定保存] をクリックします。



設定 2 パソコンと無線で接続する

Windows XP をご利用の場合

1. コンピュータの画面右下のトレイにある [ワイヤレス ネットワーク接続] のアイコンをダブルクリックします。

2. 右のウィンドウが表示されたら [利用できるワイヤレス ネットワーク] から本製品のSSID(*)を選択します。

初回設定時、本製品の SSID は「linksys」と表示されます

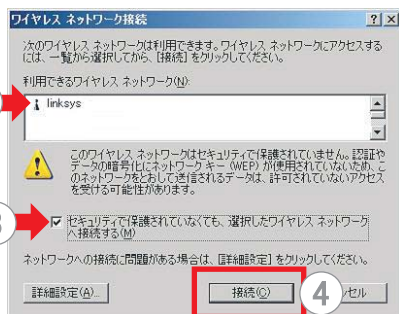
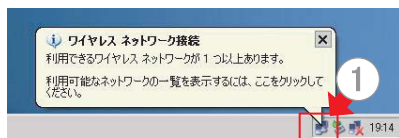
3. [セキュリティで保護されていないでも、選択したワイヤレスネットワークへ接続する] にチェックをします。

4. [接続] をクリックします。

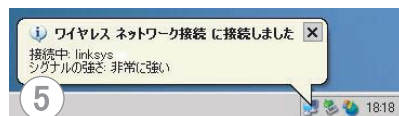
5. 本製品と正しく接続すると、コンピュータの画面右下に ネットワーク接続の表示が出ます。

(※)

「SSID(またはESSID)」とは、無線 LANのグループ名にあたる ID のことです。SSID が一致する機器同士でないと同じネットワークに参加できません。



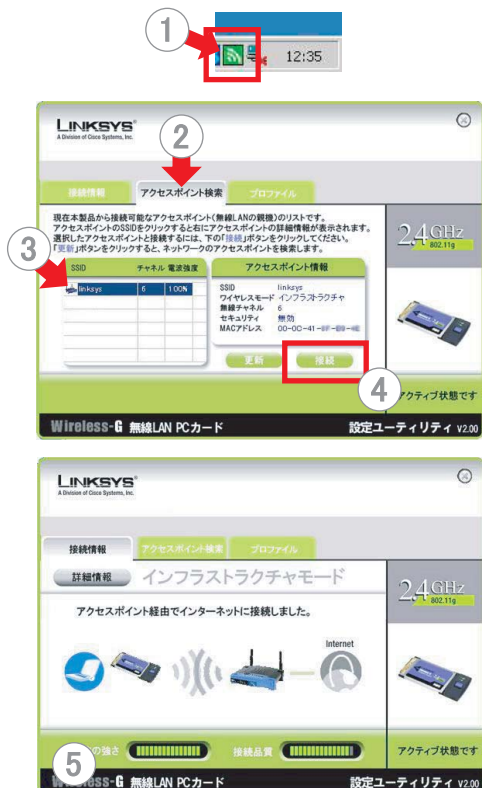
画面は Windows XP SP1 の場合です。SP1 が適用されていない場合は画面が異なります。



Windows 2000/Me/98SE をご利用の場合

設定方法は、ご使用の無線LANアダプタにより異なります。ここでは、リンクシス製 無線LANPCカード「WPC54G-JP」を使用した場合を例にして説明しています。他のアダプタ製品をご使用の場合は、各製品に付属の説明書を参照して設定をしてください。

1. パソコンの画面右下のトレイにある無線 PCカードのアイコンをダブルクリックして設定画面を起動します。
2. [アクセスポイント検索] タブを選択します。
3. SSID(※)欄から本製品の SSID を選択します。
初回設定時、本製品の SSID は「linksys」と表示されます。
4. [接続] をクリックします。
5. 本製品と正しく接続すると、右の画面が表示されます。



(※)
「SSID(またはESSID)」とは、無線 LANのグループ名にあたる ID のことです。SSID が一致する機器同士でないと同じネットワークに参加できません。

1台のパソコンを無線でインターネットに接続する場合は、これでセットアップは完了です。次に、シート2を参照して、セキュリティの設定をしましょう。

➡ 複数のパソコンを接続する場合は **ステップ②-3**に進んでください。

ステップ②-3 複数のパソコンを接続する

接続図



ルータ

2台以上のパソコンを同時にインターネットに接続する場合は、本製品の動作モードを「ルータモード」に切り替えます。

(動作モードについての詳細は10ページを参照してください)。

設定 1 ルータモードに切り替える

1. 5ページを参照して本製品の設定画面を開きます。
[管理設定] タブの [リセット] 画面を選択します。
2. [動作モード] から [ルータ] を選択します。
3. [設定保存] をクリックします。
4. 右図のウィンドウが出たら [OK] をクリックします。
5. 数秒～数十秒すると、ルータモード画面になります。



ルータモード設定画面のアドレスは <http://192.168.0.1> となります。設定画面にアクセスする際は、Webブラウザのアドレス欄にこのアドレスを入力してください。

ブリッジモードへ戻すには、ルータモードの設定画面から同様に「動作モード」の「ブリッジ」を選択してください。

設定 2 パソコンを追加する

有線で接続する

1. **ステップ①** を参照して、接続するパソコンの設定を行います。
2. 本製品背面のLANポート 2~4 にLANケーブルを差し込み、パソコンのLANポートと接続します。

有線のみでパソコンと接続する場合は、これで設定作業完了です。

無線で接続する

1. **ステップ①** を参照して、接続するパソコンの設定を行います。
2. **ステップ②-3** を参照して、本製品にパソコンのMACアドレスを登録したら、無線で接続します。

これで、セットアップは完了です。次に **シート2** を参照して、セキュリティの設定をしましょう。

● ブリッジモードとルータモードについて

本製品は「ブリッジモード」と「ルータモード」の2タイプの動作モードに対応しています。出荷時は、1台のパソコンのみがインターネットに接続可能な「ブリッジモード」に設定されています。複数台のパソコンでインターネットに接続する場合は「ルータモード」に切り替えてご利用ください。



インターネットに接続できるパソコンは1台です。
ルータモードでは制限のあるアプリケーションを動作させることができます。



複数台のパソコンをインターネットに同時に接続できます。(1台のみの接続も可能です)。
パソコンにはプライベートIPが割り振られるため、セキュリティが高まります。

動作モードの詳細は、ユーザーガイドをご覧ください

● MACアドレスの調べ方

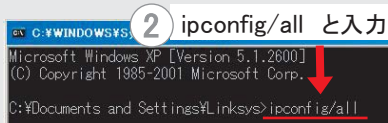
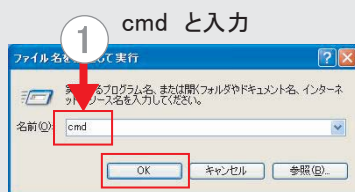
Windows XP/2000 の場合

1. [スタート] メニューの [ファイル名を指定して実行] から
cmd
と入力し、OKをクリックします。

2. ipconfig/all

とコマンドを入力し、キーボードのEnterキーを押します。

3. [Ethernet Adapter ワイヤレスネットワーク接続] の
[Description] に、ご使用の無線LANアダプタの名称
が表示されている項目を見つけます。
項目中の、[Physical Address] が、パソコンの無線
アダプタのMACアドレスです。



Windows Me/98SE の場合

1. [スタート] メニューの [ファイル名を指定して実行] から
winipcfg
と入力し、OKをクリックします。

2. [IP設定] のウィンドウから、使用している無線アダプタ
の機種名を選択します。

[アダプタ アドレス] の値がMACアドレスです。

