

Motorola SBG900J クイックインストールガイド

このたびは、本製品をご利用戴き誠にありがとうございます。
この「クイックガイド」は本製品をご利用戴く為のものです。
セットアップ手順に従い設定して下さい。

(注)このガイドはご利用のOSによって画面が異なることがあります。

セットアップ手順

STEP1 本製品とパソコンを接続しよう

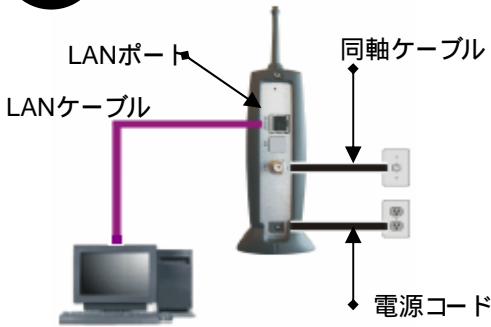
STEP2 パソコンのIPアドレスを確認しよう

STEP3 本製品にログインしてみよう

STEP4 無線LANに必要な情報を設定しよう

STEP5 無線LANを使ってみよう

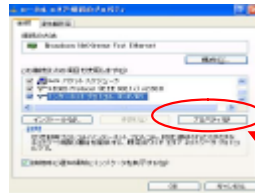
STEP 1 本製品とパソコンを接続しよう



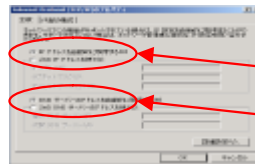
- 1.上記の図を参考に接続します。
- 2.本製品(ケーブルモデム)の電源が入っていることを確認します。
- 3.次にPCの電源を入れます。

STEP 2 パソコンの設定を確認しよう

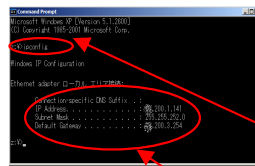
< WindowsXPの場合 >



- 1.デスクトップにある、「マイコンピュータ」を右クリックし、「プロパティ」を選択します。
- 2.左記の図にあるように、インターネットプロトコル(TCP/IP)をクリックしてから、「プロパティ」をクリックします。

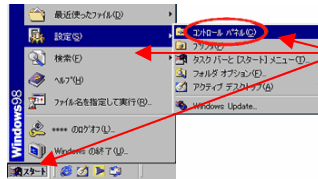


- 3.「IPアドレスを自動取得する」「DNSサーバのアドレスを自動取得する」を選択します。

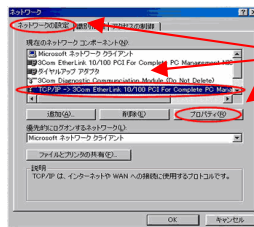


- 4.「スタート」-「すべてのプログラム」-「アクセサリ」-「コマンドプロンプト」を選択します。
- 5.左記画面が表示されたら、「ipconfig」と入力し、「ENTER」を押します。
- 6.左記のように、3つのアドレスが表示されていることを確認します。

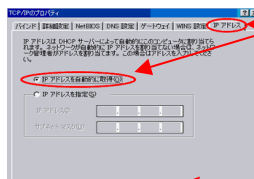
< Windows98の場合 >



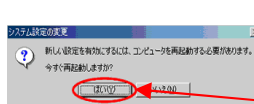
- 1.デスクトップ左下の「スタート」設定、「コントロールパネル」をクリックします。



- 2.「コントロールパネル」ウインドウが表示されますので「ネットワーク」をダブルクリックしてください。
- 3.「ネットワーク」ウインドウが表示されます。ネットワークの設定、タブの現在のネットワークコンポーネント(N)の中から「TCP/IP->XXXXX」を選択し、「プロパティ」ボタンをクリックします。



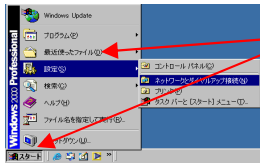
- 4.「TCP/IPのプロパティ」ウインドウが表示されますので、「IPアドレス」タブをクリックし「IPアドレスを自動的に取得」にチェックを入れます。



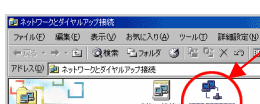
- 5.「ネットワーク」ウインドウの【OK】ボタンをクリックします。
- 6.「システム設定の変更」ウインドウが表示されたら「はい(Y)」ボタンをクリックし、パソコンを再起動します。

STEP 2 パソコンの設定を確認しよう

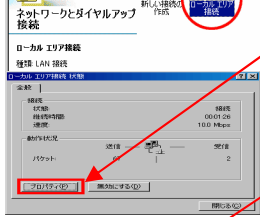
< Windows2000の場合 >



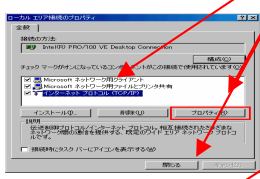
- 1.「スタートメニュー」から「設定(S)」「ネットワークとダイヤルアップ接続(N)」を開きます。



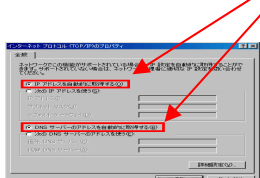
- 2.「ローカルエリア接続」のアイコンをダブルクリックで開きます。



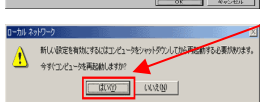
- 3.「ローカルエリア接続状態」が開いたら「プロパティ(P)」ボタンをクリックします。



- 4.「ローカルエリア接続のプロパティ」画面が開いたら「インターネットプロトコル(TCP/IP)」の項目を選択して「プロパティ(P)」ボタンをクリックします。



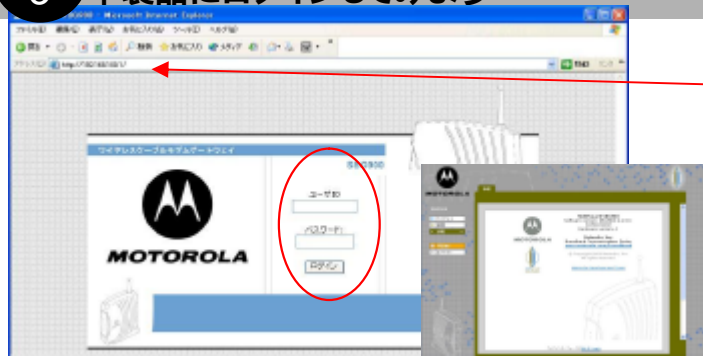
- 5.インターネットプロトコル(TCP/IP)のプロパティ画面が開いたら、「IPアドレスを自動的に取得する」と「DNSサーバのアドレスを自動的に取得する」をクリックして選択してください。



- 6.今すぐコンピュータを再起動しますか?と聞かれたら、「はい(Y)」をクリックしてパソコンを再起動してください。

STEP

3 本製品にログインしてみよう



1. Internet ExplorerなどのWEBブラウザを起動させます。
2. アドレス欄のスペース部分に「http://192.168.100.1/」と入力し、「ENTER」を押します。
3. 左記の画面が表示されたら、ユーザーIDとパスワードを入力します。(半角入力)

ユーザーID : root

パスワード: (ブランクのまま)

そして、「ログイン」をクリックします。

4. 左記画面が表示されたら、ログインが完了しました。

注) 初回ログイン時のみ、2回目以降は前回のログアウト時の画面が表示されます

STEP

4 ゲートウェイモードの設定

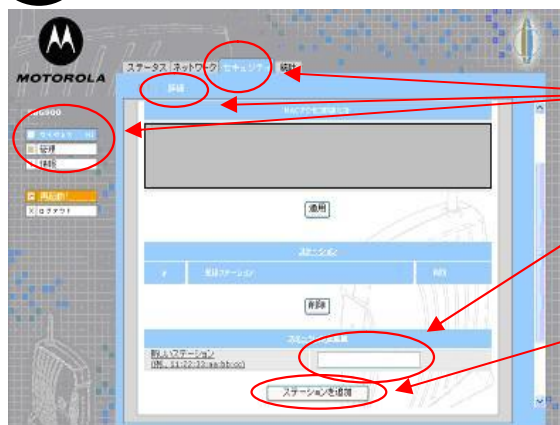
*グローバルIPアドレス数を越えた、パソコンをインターネットに接続される場合は、ゲートウェイモードをご利用ください。



1. 管理を選択し、**詳細**タブを選択します。
2. **ゲートウェイモードの使用**を選択します。(ボックスに「レ」を入れます)
3. 適用をクリックします。この時、本製品の再起動を要求するメッセージが現れますので、左メニューの再起動をクリックしてください。

STEP

5 無線LANに必要な情報を設定しよう



1. 本製品と無線LANでの接続を希望される場合には、お客様がお使いの無線LANアダプター(又はカード)のMAC ID(マックアドレス)の登録が必要です。

2. 左側のメニューより、「ワイヤレス」-「ネットワーク」-「詳細」の順にメニューを選択します。

3. 上記にて判明したMAC IDを、左記「新しい端末」へ入力します。

(例) MAC IDが 0011AABB2233 の場合

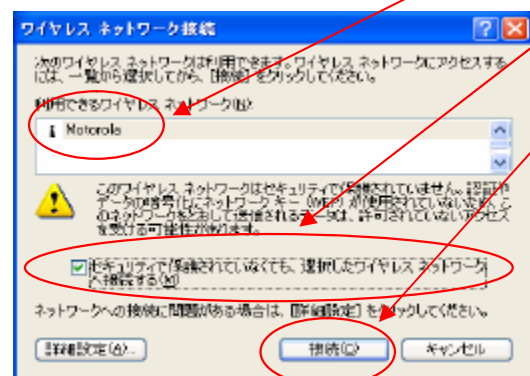
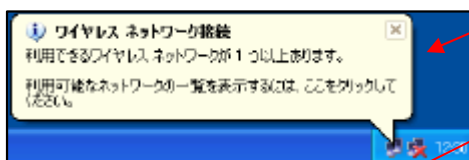
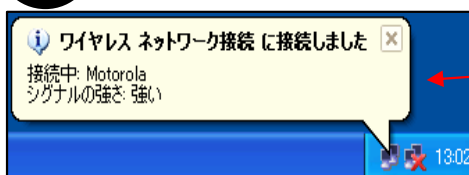
必ず 00:11:AA:BB:22:33 の形式で半角入力します。

4. 入力が終わりましたら、すぐ下にある「端末を追加」をクリックします。

注) MAC IDは通常無線LANアダプター(又はカード)のいずれかに表示されています。もし、お客様自身で判断がつかないようでしたら、各製造メーカーへお問い合わせ下さい。

STEP

6 無線LANを使ってみよう



1. この画面がPC画面右下に表示されたら、すぐに無線LANがお使いいただけます。

2. 複数の無線LANネットワークが存在している場合は、このようなPC画面右下に表示されます。

画面に従い、クリックし以下の設定を行います。

3. 「利用できるワイヤレスネットワーク」より「Motorola」を選択します。

4. 「セキュリティで保護されていなくても、選択したワイヤレスネットワークへ接続する」を選択します。

5. 「接続」をクリックします。

6. 1.の画面が表示されれば、無線LANをご利用いただけます。

注1) 複数端末を接続される場合はゲートウェイモード(レータモード)にて運用される必要があります。ログイン後、Step4の前に**管理 - 詳細画面にてゲートウェイモードの使用**をチェック、**適用**、**再起動**をクリックしてください。

注2) その他のセキュリティ設定につきましては、添付のCD-ROM内のユーザーガイドをご参照ください。