



MOTOROLA

SURFboard® SBG6580J

ワイヤレス ケーブルモデム Gateway

～ かんたん設定ガイド Ver. 2.0 ～

安全にお使いいただくために

ご使用前に本ガイドをお読みいただき、内容をご理解の上、製品を安全にお使い下さい。本ガイドの紛失や、製品使用中に問題が生じた場合は、ご契約のケーブルテレビ局までご連絡下さい。

装置を使用する際は、火災、感電および人身負傷の危険を軽減するために、以下を含む基本的な安全予防策を取る必要があります。

- ・ 本装置を操作する前に、本項および／またはユーザーガイドをお読みください。すべての安全予防策に、特に注意を払ってください。今後参照できるように、この説明書を保管してください。
- ・ 本文の中にあるすべての警告および 注意に従ってください。本装置に添付されているすべての警告および注意の記号に注意してください。
- ・ 火災または感電を防ぐため、本装置を雨のかかる場所または湿気の多い場 所に置かないでください。本装置に水滴や飛沫がかからないようにしてください。花瓶など、水の入った容器を装置の上に置かないでください。また、結露の影響を受ける場所に本装置を設置しないでください。
- ・ 本装置はシステムコンポーネント間で付属ケーブルを使用した状況でテストされ、承認されています。法規制および安全性を遵守するため、付属の AC アダプタのみを使用し、正しくインストールしてください。
- ・ 火災または感電の危険があるため、コンセントまたは延長コードに差し込むプラグを過度に多くしないでください。AC コンセントへのたこ足配線、延長コード、擦り切れた電源コード、損傷またはひびの入ったワイヤ被覆および破損したプラグのご使用は危険です。これらは感電および火災を発生させる恐れがあります。
- ・ コードを踏んだり、上に置かれた物や接触する物によってコードが挟まれないよう、電源コードを配線してください。プラグまたは多機能コンセントに差し込まれているコードには特に注意するとともに、この装置への差し込み口を点検してください。
- ・ プラグを延長コード、コンセント、または他の差し込み口に接続するときは、プラグの先端部分が見えなくなるまで完全に差し込んでください。
- ・ 雷雨または稲妻発生の危険があるときは、本装置を設置しないでください。
- ・ 本製品を浴槽、洗面台、台所流し台または洗濯槽、湿った地下室またはスイミングプールのそばで使用しないでください。
- ・ 本装置を覆ったり 他の物で空気の流れをふさいだりしないでください。本装置は、高温多湿を避けた場所や、振動およびほこりのない場所に設置してください。
- ・ 更なる保護のため、コードを壁コンセントから抜き取り、ケーブルを取り外して、落雷および電気サージによる本装置の損傷を防いでください。
- ・ 本装置を分解しないでください。設置やトラブルシューティングに関する指示に含まれていないサービスは実施しないでください。どのサービスについても、資格を有するサービス担当者にご相談ください。
- ・ 室温が 40°C (104° F) を超える場所で 本装置を使用しないでください。

重要！

ユーザーガイドには、この他にも安全に関する注意事項が記載されています。ご使用前にご確認下さい。

同梱品の確認



ご契約先のケーブルテレビ局より、以下のものが配布されます。

- SurfBoard SBG6580J ワイヤレスケーブルモデム Gateway 本体 (1台)
(以下 SBG6580J とします)
- AC アダプタ、AC ケーブル (1セット)
- ソフトウェアライセンス、保証、安全性および規制情報
SURFboard® SBG6580 シリーズ Wi-Fi ケーブルモデム Gateway (1冊)
- ユーザーガイド CD-ROM (1枚)
- かんたん設定ガイド(本書) (1冊)

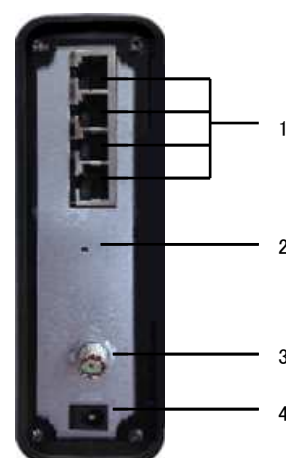
ご確認の上、不足品や破損等がありましたら、ご契約先のケーブルテレビ局にお問い合わせ下さい。

各部の名称と働き

フロントパネル



リアパネル



アイコン	アイコンの名称・状態	モデムの状態	ポート	解説
1 POWER	電源 緑色の点灯表示	・正しく接続され、使用可能な状態です	1 1 2 3 4	ギガビットイーサネットポート パソコンのイーサネットポートからの、イーサネットケーブルを接続します。 緑 LED の点灯はデータ通信が行われていることを示しています。
2 RECEIVE	受信 緑色/ *青色 の点滅 緑色/ *青色 の点灯	・ダウンストリーム(受信)チャンネル接続をスキャンしています ・通常(緑色)または高速(青色)チャンネルにロックされています	2 ●	デフォルトリセットスイッチ モデムをデフォルト設定(カスタム設定は消去されます)に戻して、 ケーブルモデルを再起動します。電源がオンの状態で、筐体内のプッシュ スイッチを細い棒で5秒以上押し続けたままにすることで、モデムはデフォルト 設定で再起動します。
3 SEND	送信 緑色/ *青色 の点滅 緑色/ *青色 の点灯	・アップストリーム(送信)チャンネル接続をスキャンしています ・通常(緑色)または高速(青色)チャンネルにロックされています	3 	RF ケーブルコネクタ 同軸ケーブルを接続します。
4 ONLINE	オンライン 緑色の点滅 緑色の点灯	・接続処理中 ・接続完了(オンライン中)	4 	電源コネクタ AC アダプタで供給される+12VDC 電源プラグを接続します。
5 WIRELESS	ワイヤレス 緑色の点滅 オレンジ色の点滅	・アイコンが緑色の場合、正常に接続中 Wi-Fi ネットワークトラフィックを表示 ・WPS 接続中		
6	WPS ボタン (LEDはありません)	・接続中は、ワイヤレスアイコン(5を参照)はオレンジ色に 点滅します		

*高速インターネット接続(非ギガビットスピード)でチャンネルボンディングされていることを意味します。
この機能の使用状況については、契約インターネットサービスプロバイダにお問い合わせください。

重要! ケーブルテレビ局へのお問い合わせの際には、SBG6580J の製品情報が必要な場合があります。

HFC MAC ID、 シリアル番号、 PASS KEY 等の必要な情報は、本体底面の製品ラベルに記載されています。

はじめに

お手持ちの機器をインターネットに接続する為に必要なもの

- ① SBG6580J
- ② AC アダプタと AC ケーブル (同梱)


お客様にて以下をご準備いただきます。

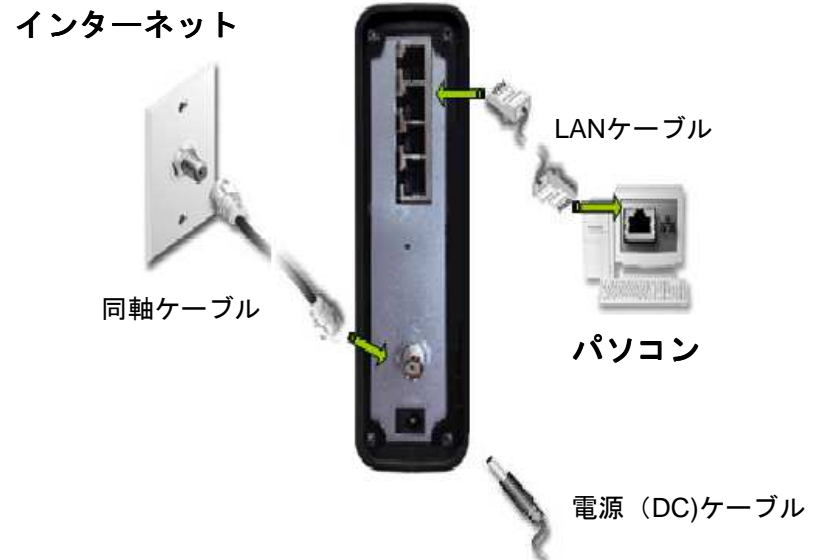
- ③ イーサネットケーブル (UTP ケーブル、カテゴリ 5e 以上)
- ④ パソコン (イーサネット LAN ポートを備えるもの)
- ⑤ 無線 LAN アダプタ (パソコンが無線 LAN を内蔵しない場合は、別途必要になります。)

1. パソコンを有線 LAN で接続

① パソコンと SBG6580J を接続する

SBG6580J は、ご契約先のケーブルテレビ局にて設置いたします。

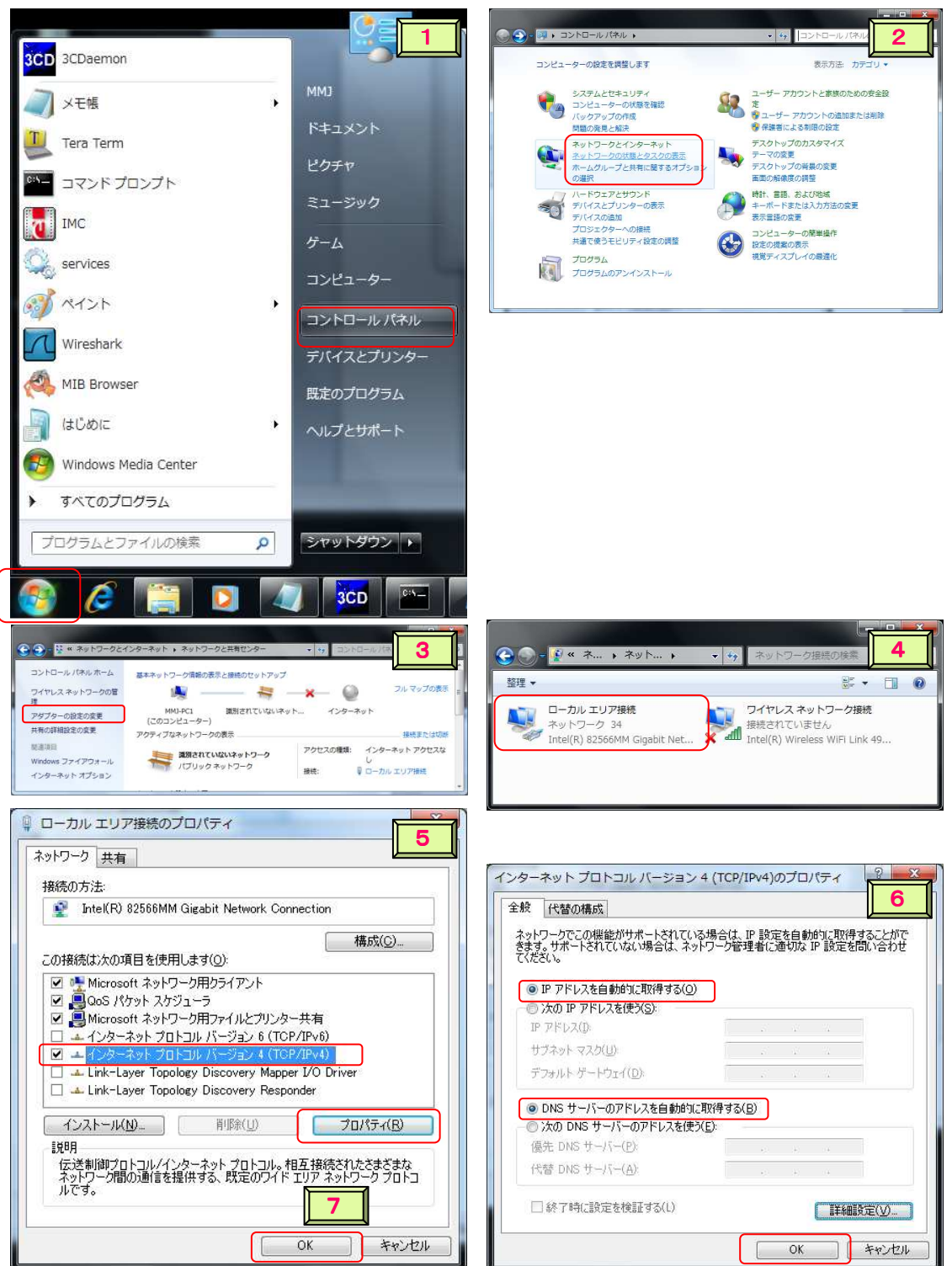
1. パソコンの電源をオフにします。
2. 同軸ケーブルを壁のケーブル差込口（またはケーブル分配器）と本機リアパネルの同軸ケーブルコネクタに接続されていることを確認します。
3. 本機に AC アダプタを接続して、コンセントに差し込み、電源をオンにします。
4. フロントパネルの  [オンライン] LED が **緑色** に点灯するまで待ちます。（各部の名称と働きを参照下さい。）
5. パソコンのイーサネットポートと SBG 6 580J のギガビットイーサネットポート（4 つのうち いずれか 1 つ）にイーサネットケーブル を接続します。
6. パソコンの電源をオンにします。



② パソコン LAN インターフェイスの IP アドレス自動取得（DHCP クライアント）設定

Windows 7 の場合

1. Windows の [スタート] ボタンをクリックし、[コントロールパネル] を表示します。
2. [ネットワークとインターネット] の下の [ネットワークの状態とタスク表示] をクリックします。
3. [アダプターの設定の変更] をクリックします。
4. [ローカルエリア接続] を右クリックし、[プロパティ] を選択します。
5. [インターネット プロトコル バージョン 4(TCP/IPv4)] を選択し、[プロパティ] をクリックします。
6. [IP アドレスを自動的に取得する] と [DNS サーバーのアドレスを自動的に取得する] が選択されていることを確認します。選択されていない場合、各項目をチェックして、[OK] をクリックします。
7. [ローカルエリア接続のプロパティ] で [OK] をクリックし、設定を有効にします。



Windows Vista の場合

1. Windows の [スタート] ボタンをクリックし、 [コントロールパネル] を表示します。
2. [ネットワークとインターネット] の下の [ネットワークの状態とタスク表示] をクリックします。
3. [ネットワーク接続の管理] をクリックします。
4. [ローカルエリア接続] をダブルクリックします。
5. [インターネットプロトコル (TCP/IPv4)] を選択し、 [プロパティ] をクリックします。
6. [IP アドレスを自動的に取得する] と [DNS サーバーのアドレスを自動的に取得する] が選択されていることを確認します。選択されていない場合、各項目をチェックして [OK] をクリックします。
7. [ローカルエリア接続のプロパティ] で [OK] をクリックし、設定を有効にします。



1



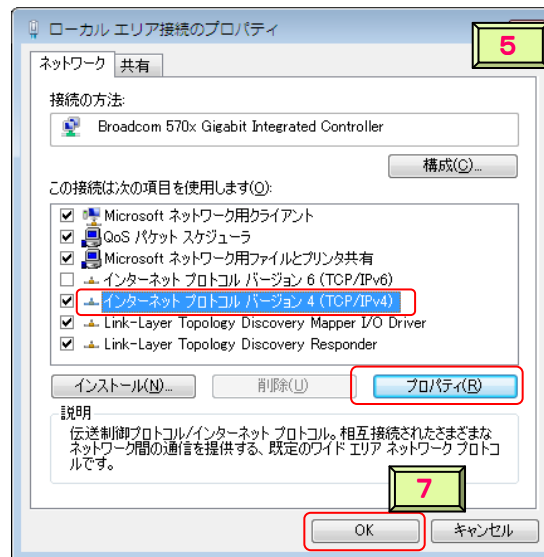
2



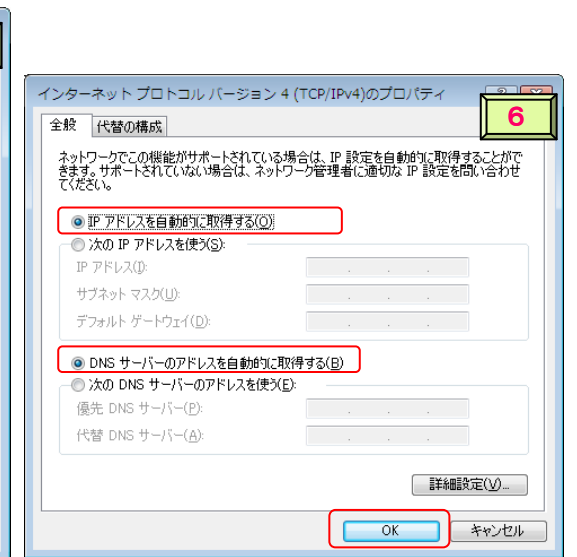
3



4



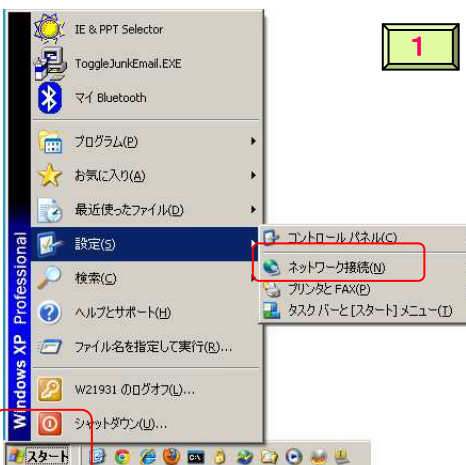
5



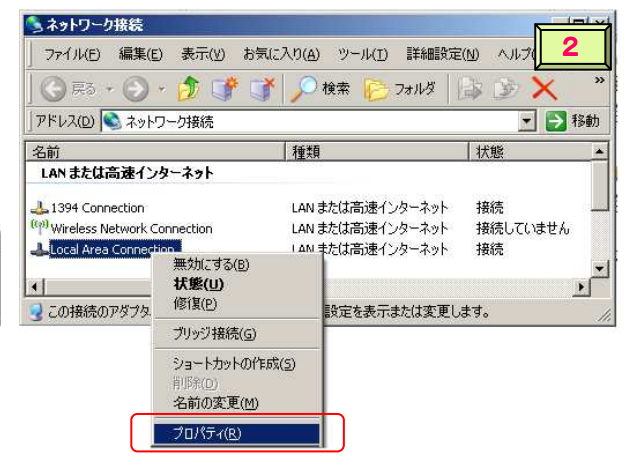
6

Windows XP の場合

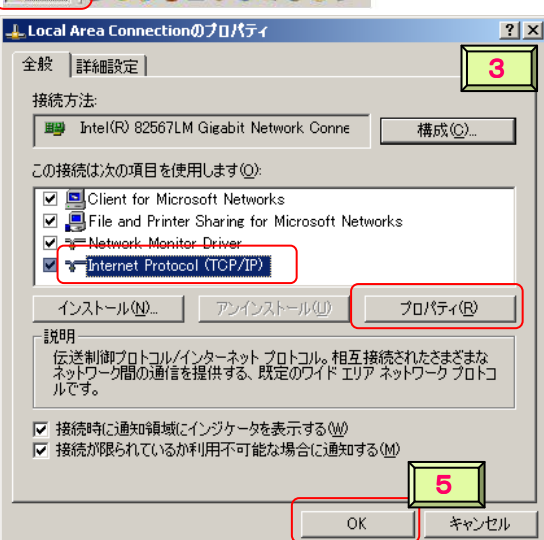
1. Windows の [スタート] ボタンをクリックし、 [設定]、 [ネットワーク接続] を選択し、ダブルクリックします。
2. 使用するネットワークインターフェース (ローカルエリア接続) を右クリックし [プロパティ] を選択します。
3. [インターネットプロトコル (TCP/IP)] を選択し、 [プロパティ] をクリックします。
4. [IP アドレスを自動的に取得する] と [DNS サーバーのアドレスを自動的に取得する] が選択されていることを確認します。選択されていない場合、各項目をチェックして、 [OK] をクリックしてコントロールパネルを閉じます。
5. [ローカルエリア接続のプロパティ] で、 [OK] をクリックし、設定を有効にします。



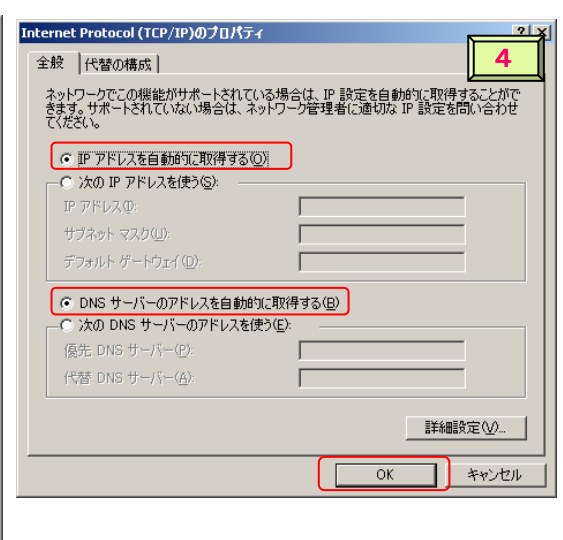
1



2



3



4

5

③ インターネット接続テスト

パソコンで、Internet Explorer 等の Web ブラウザを起動します。アドレス欄に、閲覧するサイトアドレスを正しく入力し、[Enter]を押します。指定したサイトが開いた場合は、問題なくインターネットに接続されています。

参考：インターネットにアクセスできない場合、

8

ページ、「IP アドレスを更新する」をお試しください。

2. パソコンを無線 LAN (WiFi) で接続

無線 LAN 子機 (パソコン) を SBG6580J と接続する場合、以下の 2 つの方法があります。

- 通常接続
- WPS 機能を利用した簡単接続

通常接続を使用する場合

① セキュリティ設定について

SBG6580J の初期設定では、セキュリティは WPA-PSK/WPA2-PSK に設定されています。

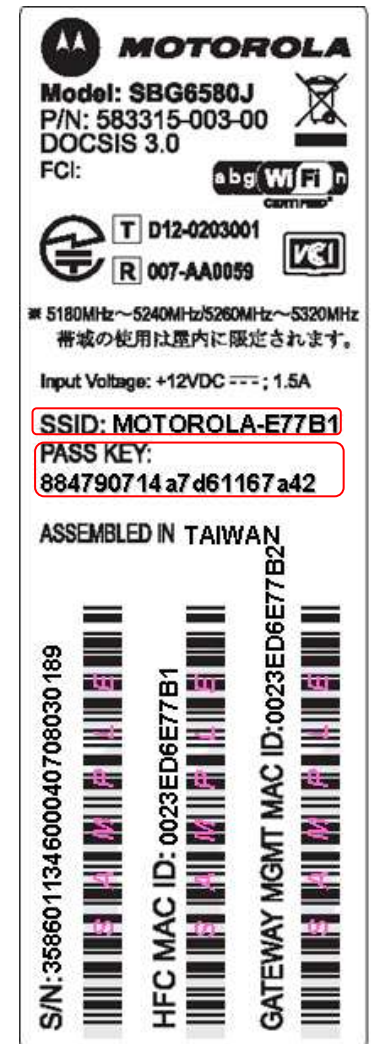
モトローラでは、安全性の高い、WPS2-AES を推奨しておりますが、無線 LAN 機器が WPA-PSK/WAP2-PSK に対応していない場合 WEP (64bit/128bit) を利用することもできます。

1. WPA-PSK/WPA2-PSK (初期設定) を利用する場合

無線 LAN 子機 (パソコン) を接続するための、初期設定値は次のように設定されています。

- ネットワーク名 : SSID-製品ラベル参照 “MOTOROLA-x x x x x”
x x x x x : HFC MAC ID の下五桁、SBG6580J 機器ごとに異なります。(例 : MOTOROLA-E77B1)
- セキュリティの種類 : WPA2-パーソナル
- 暗号化の種類 : AES
- セキュリティキー : PASS KEY - 製品ラベル参照 (例 : 884790714a7d61167a42)

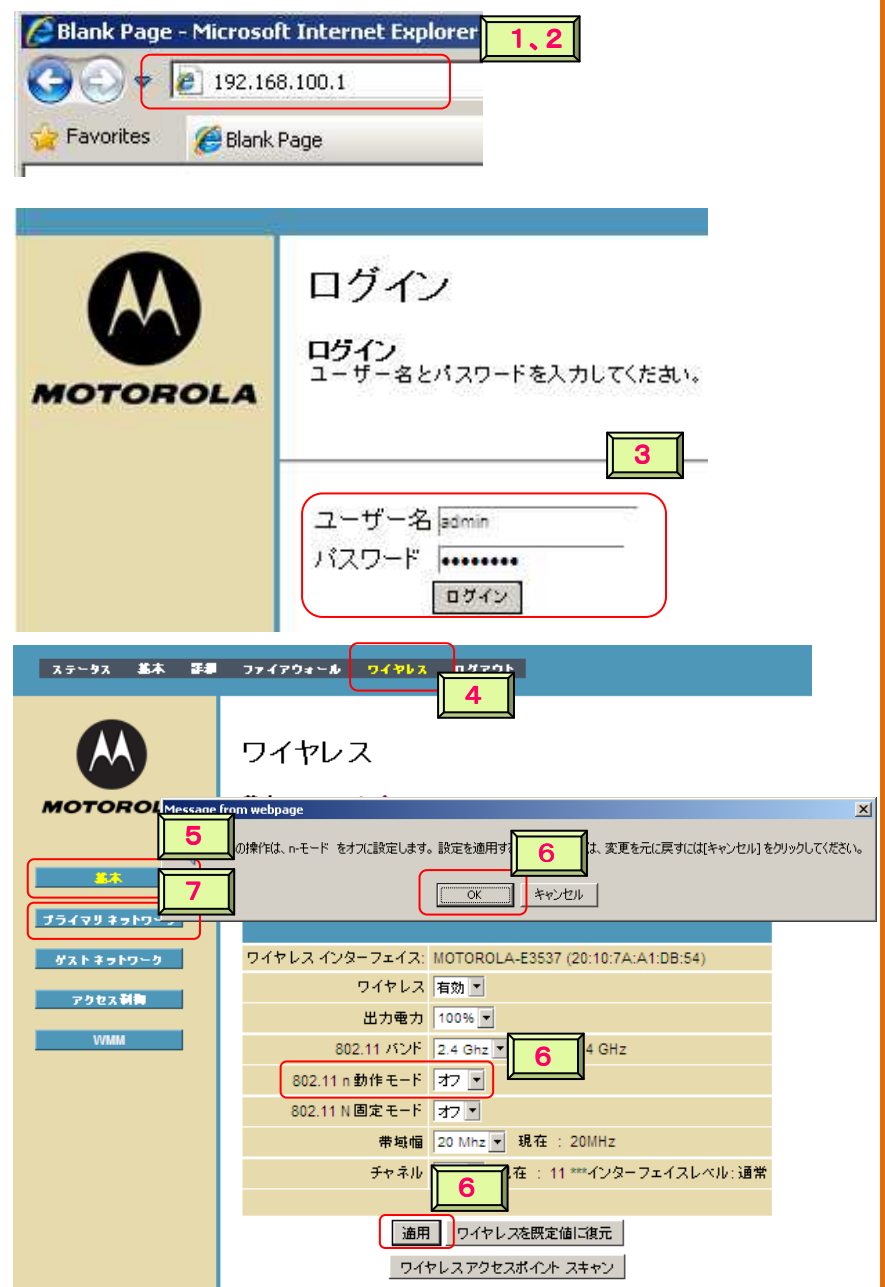
参考 : この情報は、本体底面のラベル (右図) に印刷されています。



2. WEP (64bit/128bit) を利用する場合

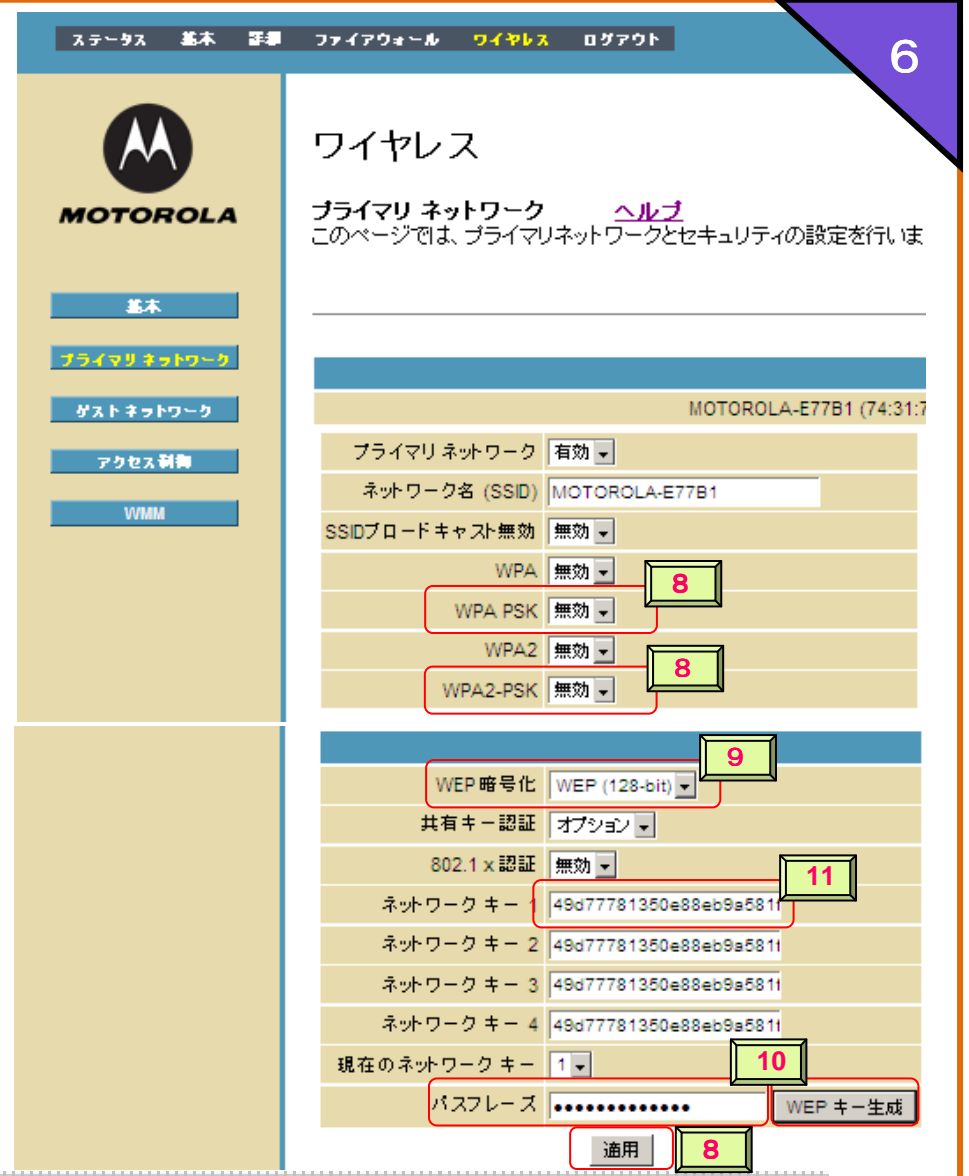
イーサネットケーブルを SBG6580J に接続して、設定画面より WEP (64bit/128bit) に関する設定を行います。

- パソコンで Internet Explorer などのブラウザを開きます。
- ブラウザのアドレスに” 192.168.100.1 ” と入力し “ENTER” を押します。
- ログイン画面が表示されたら、ユーザー名 “admin”、パスワード “motorola” と入力し “ログイン” をクリックします。
- 画面上部メニューより、[ワイヤレス]を選択します。
- ワイヤレス画面メニューより、[基本]を選択します。
- 「802.11n 動作モード」を “自動” から “オフ” に変更します。確認画面が表示されたら、“OK” をクリックします。画面下部の “適用” をクリックします。
- ワイヤレス画面メニューより [プライマリネットワーク]を選択します。



- 8) 「WPA-PSK」「WPA2-PSK」を“有効”から“無効”に変更します。画面下部の“適用”をクリックします。
- 9) 「WEP 暗号化」を“無効”から、“128bit”または“64bit”に変更し、WEP 暗号化を有効にします。
- 10) 「パスフレーズ」に任意の文字列を入力します。“WEP キー生成”をクリックする事で、WEP キーを自動生成し、“ネットワークキー1～4”に表示します。
- 11) 「ネットワークキー1」に表示されたWEP キーをメモします。無線 LAN 子機へ設定に必要となります。

参考：ユーザーガイド“10.Wi-Fi ネットワークの作成”を参照下さい。

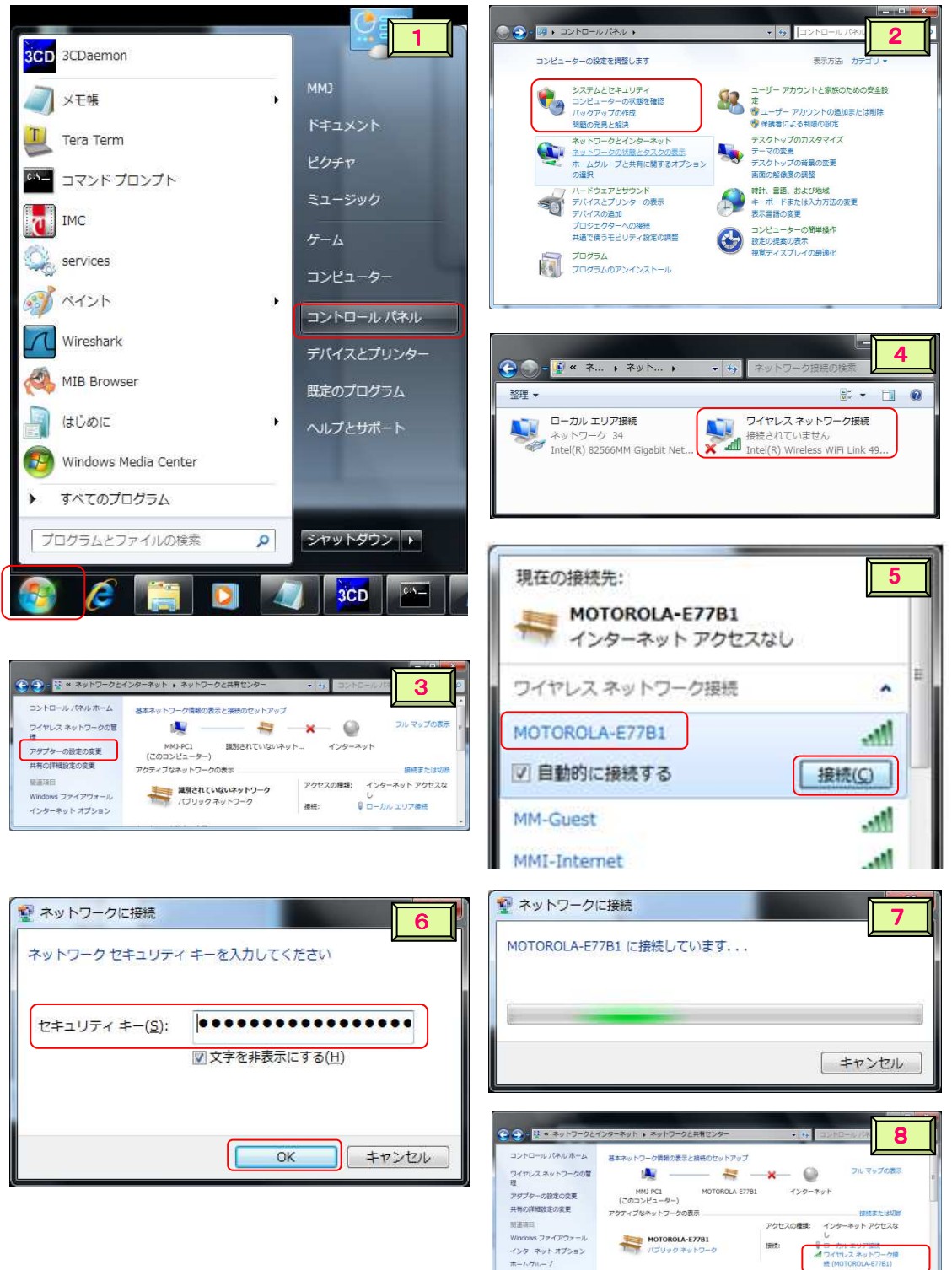


② 無線 LAN 機器の接続

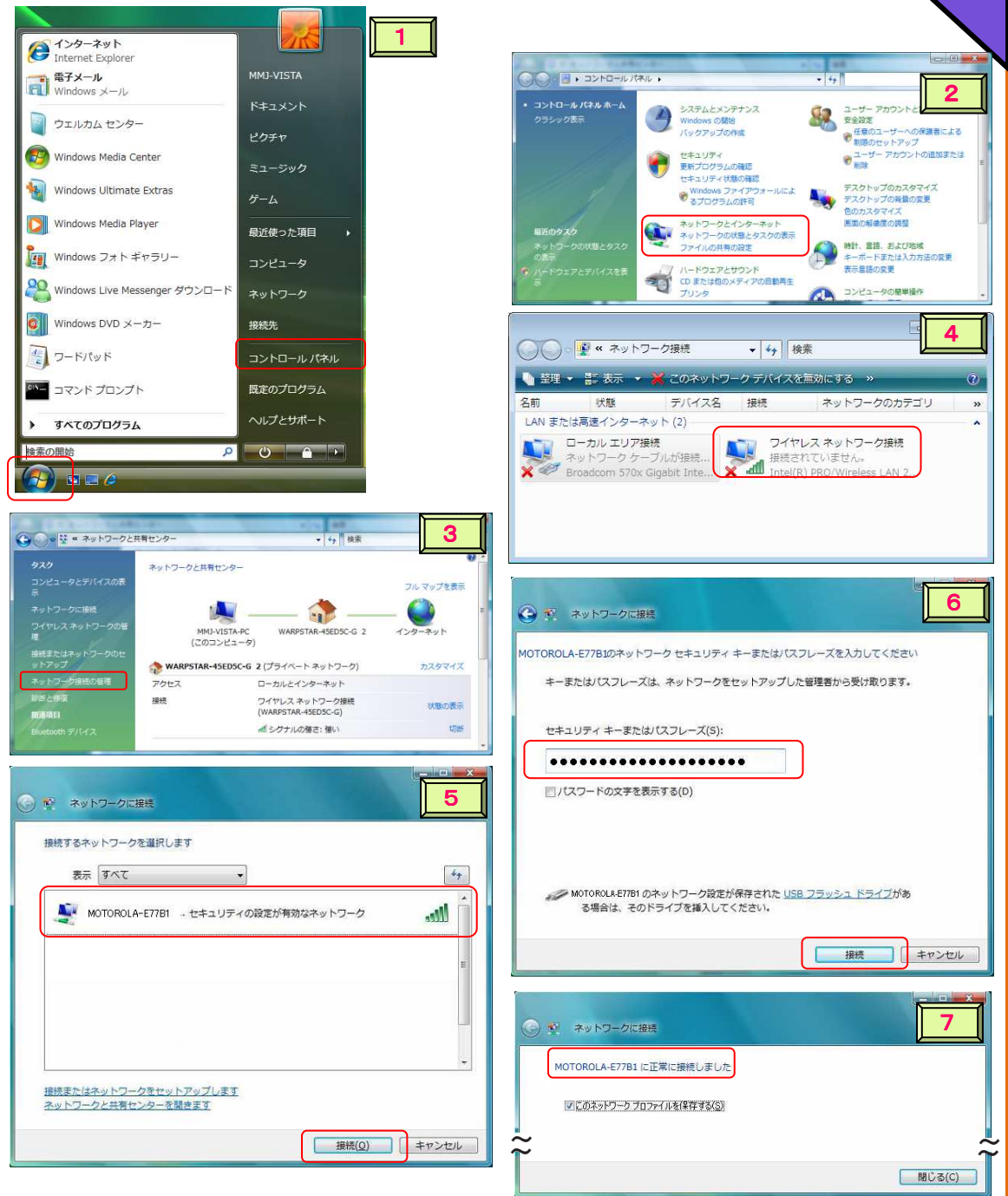
無線 LAN アダプタ内蔵のパソコンを対象に説明します。無線 LAN アダプタが有効になっていることを確認してください。

Windows7 の場合

1. Windows の [スタート] ボタンをクリックし、[コントロールパネル] を表示します。
2. [ネットワークとインターネット] の下の [ネットワークの状態とタスク表示] をクリックします。
3. [アダプターの設定の変更] をクリックします。
4. [ワイヤレスネットワーク接続] をダブルクリックします。使用可能なワイヤレスネットワーク一覧が表示されます。
5. 本機底面の製品ラベルに記載された SSID に適合するネットワーク名をクリックし、[接続] をクリックします。
6. 製品ラベルに記載されている“PASS KEY”を入力し、[接続] をクリックします。
7. 認証が行われ、無線 LAN 機器は接続されます。
8. 正しく接続された場合、[接続] に“ワイヤレスネットワーク接続 (MOTOROLA-xxxxx)” と表示されます。

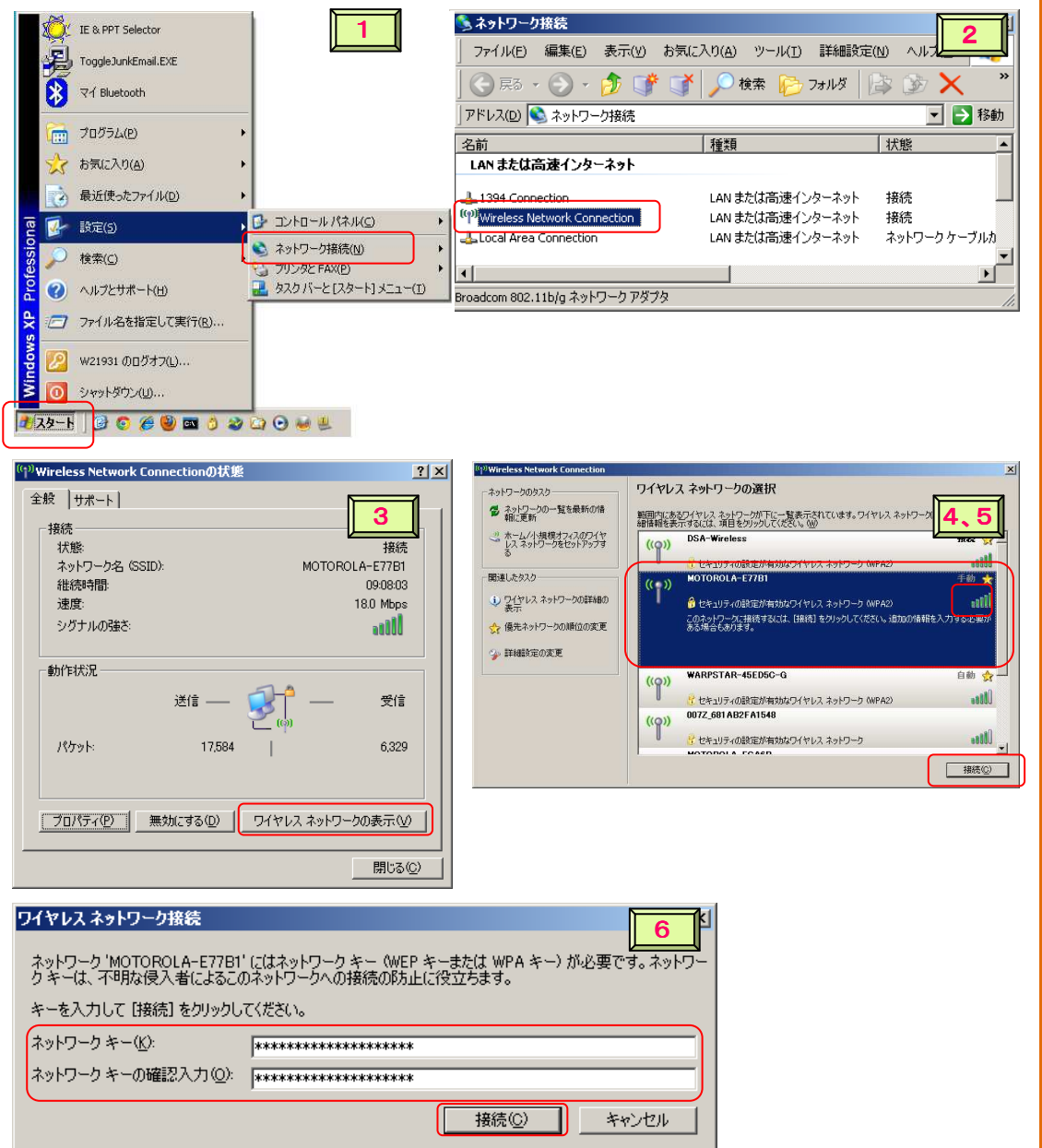


1. Windows の [スタート] ボタンをクリックし、 [コントロールパネル] を表示します。
2. [ネットワークとインターネット] の下の [ネットワークの状態とタスク表示] をクリックします。
3. [ネットワーク接続の管理] をクリックします。
4. [ワイヤレスネットワーク接続] をダブルクリックします。使用可能なワイヤレスネットワーク一覧が表示されます。
5. 本機底面の製品ラベルに記載された SSID に適合するネットワーク名を選択し、 [接続] をクリックします。
6. 製品ラベルに記載されている “PASS KEY” を入力し、 [接続] をクリックします。認証が行われ、無線 LAN 機器は接続されます。
7. “MOTOROLA-xxxx に正常に接続しました。” が表示されます。



Windows XP の場合

1. Windows の [スタート] ボタンをクリックし、 [設定]、 [ネットワーク接続] を選択し、ダブルクリックします。
2. [ワイヤレスインターネット接続] をダブルクリックします。
3. [ワイヤレス ネットワークの表示] をクリックします。
4. 使用可能なワイヤレスネットワーク一覧が表示されます。
5. 本機底面の製品ラベルに記載された SSID に適合するネットワークを選択し、 [接続] をクリックします。
6. 製品ラベルに記載されている “PASS KEY” を入力し、 [接続] をクリックします。
7. 認証が行われ、無線 LAN 機器は接続されます。ネットワーク一覧の状態が、“接続” になります。




参考：接続できない場合は、“PASS KEY” が正しく入力されていることをご確認下さい。

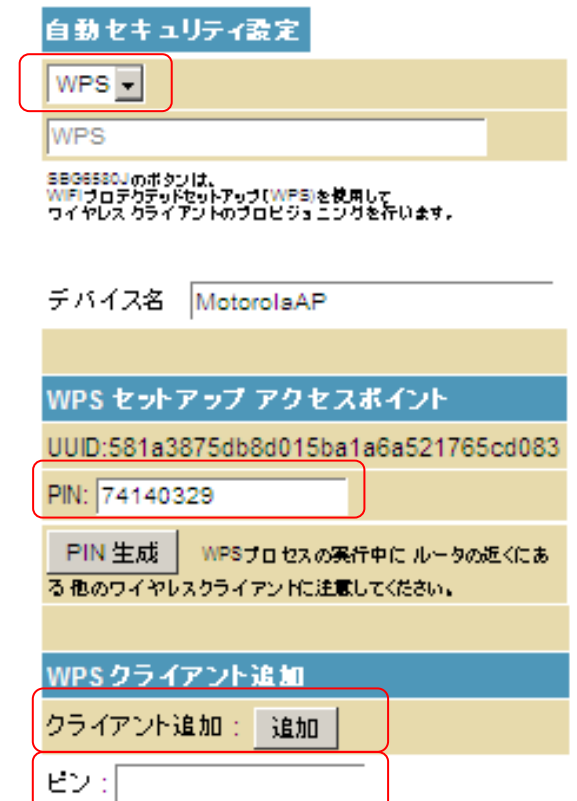
WPS  について

WPS (Wi-Fi Protected Setup) とは、無線 LAN の接続設定やセキュリティ設定を簡単に行うために作られた規格です。ユーザーは、ボタンを押したり(プッシュボタン方式)、暗証番号を入力したり(PIN 方式)するだけで安全性の高い WPA2 方式で無線 LAN アクセスポイントへ接続できるようになります。この規格は業界団体「Wi-Fi Alliance」が 2007 年に発表したもので、SBG6580J は無線 LAN 機器の相互接続性において認証されています。

WPS 対応機器の接続方法は機器によってさまざまです。詳しい説明については、WPS 対応 機器のユーザーマニュアルを参照してください。ここでは、一般的な 2 つの方法について説明しています。

① プッシュボタン方式を使用する場合

- SBG6580J の [WPS] ボタンを 5 秒以上押し続けた後、放します。
 “ワイヤレス” がオレンジに点滅を開始し、WPS 接続中の状態となります。
 (各部の名称と働きを参照下さい。)
- 無線 LAN 機器の [WPS] ボタンを押します。
- 自動的に設定が始まり、無線 LAN 機器が接続されます。



② PIN 方式を使用する場合

- パソコンで、Internet Explorer 等の Web ブラウザを起動します。
- ブラウザのアドレス欄に「192.168.100.1」と入力、[Enter]を押します。
- デフォルトのユーザー名 “admin” とパスワード “motorola” を使用してログインします。
- 画面上部メニューより、[ワイヤレス]を選択します。
- ワイヤレス画面メニューより、[プライマリネットワーク]を選択します。
- [自動セキュリティ設定]のプルダウンリストから[WPS]を選択します。
- [WPS セットアップアクセスポイント]-[PIN:]の欄に表示されている PIN を、接続する無線 LAN 機器へ設定します。
- 必要により、無線 LAN 機器より PIN をアクセスポイントに入力する指示があった場合、[WPS クライアントの追加] -[クライアント追加]の [ピン:]の欄へ、接続する無線 LAN 機器の PIN を入力し、[追加]をクリックします。
- 自動的に接続が開始し、無線 LAN 機器が接続されます。

IP アドレスを更新する

- Windows の[スタート]ボタンをクリックし、[ファイル名を指定して実行]を選択します。
- 「cmd」と入力し、[OK]をクリックします。
- 「ipconfig /renew」と入力し、Enter キーを押します。
- 「exit」と入力し、Enter キーを押します。
- 「インターネット接続テスト」を行います。

まだインターネットに接続できない場合は、コンピュータと SBG6580J を再起動します。
再起動しても問題が解決されない場合は、ご契約先の ケーブルテレビ局へお問い合わせください。

